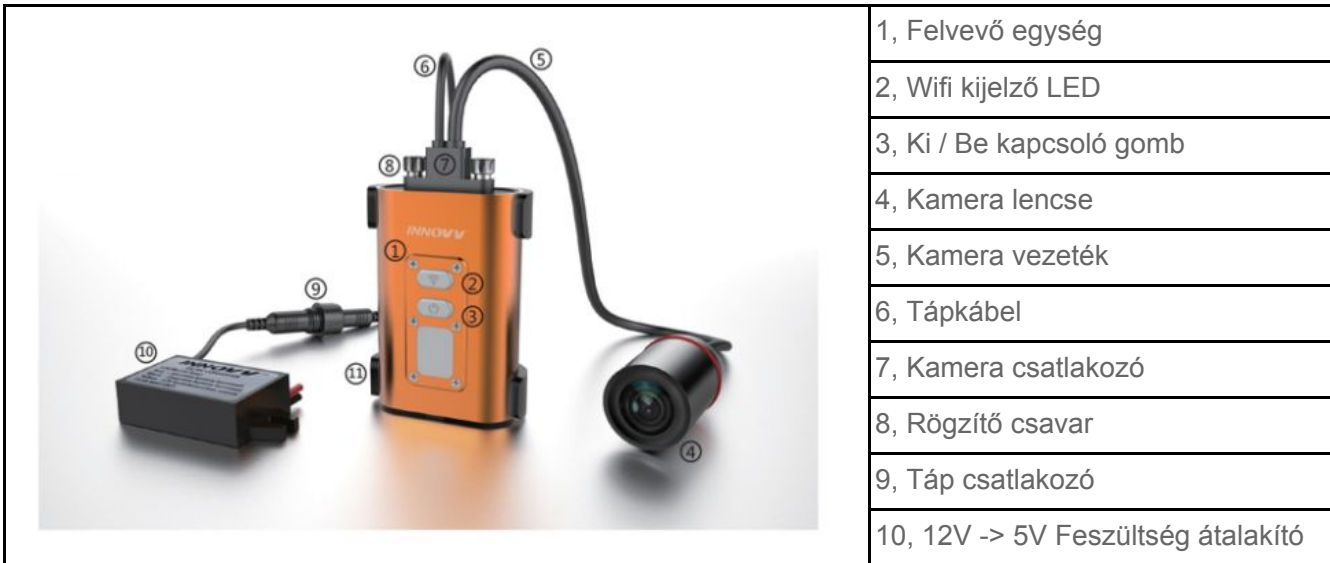




### A C5 alkotóelemei



1, Felvevő egység
2, Wifi kijelző LED
3, Ki / Be kapcsoló gomb
4, Kamera lencse
5, Kamera vezeték
6, Tápkábel
7, Kamera csatlakozó
8, Rögzítő csavar
9, Táp csatlakozó
10, 12V -> 5V Feszültség átalakító

### LED kijelzők jelentése

Működés	Bekapcsoló gomb (Piros)
Felvétel	Villog (1 / másodperc)
Felvétel leállt	Folyamatos piros
Fényképezés	Gyors villogás
Nincs memória kártya	Villog (3 / másodperc)
Memóriakártya formátálás	Folyamatos piros, kikapcsol, majd újra folyamatos piros
Firmware frissítés	Villog (1 / másodperc), majd kikapcsol
Működés	Wifi Gomb (Zöld)
Wifi csatlakozásra vár	Villog (1 / másodperc)
Wifi csatlakozott	Folyamatos zöld
Wifi kapcsolat megszakítás	Lassam villog

**B** Előkészületek

**A motorkerékpárra való felszerelés előtt kérjük ismerkedjen meg a C5 rendszerrel.**

1. Válasszunk memóriakártyát, majd illesszünk be egy Class 10, vagy annál magasabb MicroSD kártyát a helyére. Maximum támogatott kapacitás 128GB.

128GB	19 óra felvétel
-------	-----------------

64GB	9 óra felvétel
------	----------------

32GB	4 óra felvétel
------	----------------

2. Töltsük le az INNOVV C5 applikációt az alábbi QR kódok segítségével, a Google Play vagy az Apple App Store-ból. Installáljuk, majd adjuk meg az app működéséhez szükséges jogokat. Az applikációk kompatibilisek iOS 8.3 és Android 5.1 verziókkal vagy a fölött.



3. Csatlakoztassuk a feszültség átalakítót

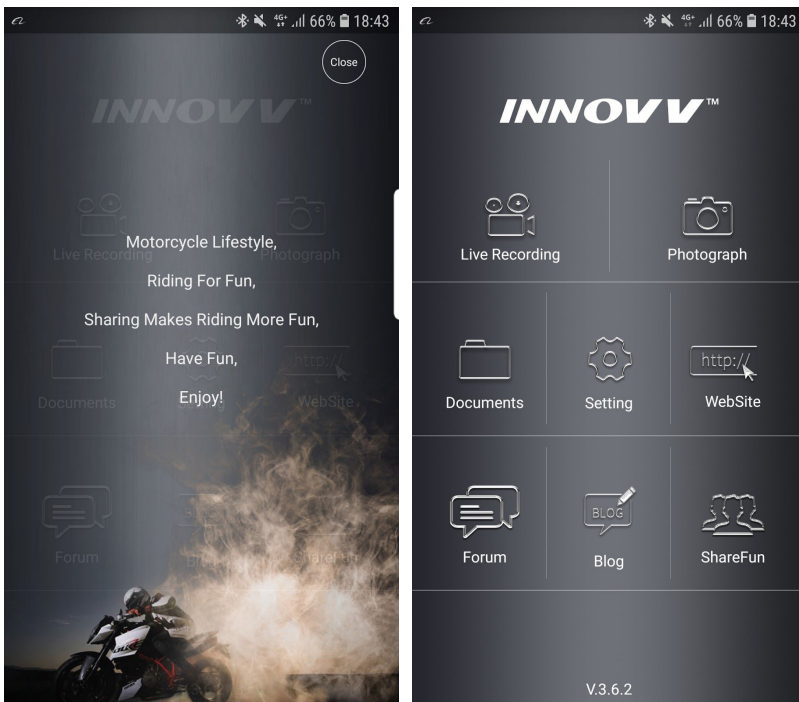


	<p>Táp csatlakozó: A felvő egység táp csatlakozójához. A kimenet: 5V DC (2A max) 10 másodperces késleltetéssel kapcsol ki, illetve be.</p> <p>Piros vezeték: Akkumulátor pozitív sarujához</p> <p>Fekete vezeték: Akkumulátor negatív sarujához</p> <p>Sárga vezeték: Tesztelés céljára: az akkumulátor pozitív sarujához (10 másodperc késleltetéssel bekapcsol)</p> <p>Végleges bekötés: egy kapcsolt 12V-os vezetékhez, amit az indítókulcs bekapcsolása helyez áram alá</p>
---	---

4. A gyújtás bekapcsolásával, helyezzük áram alá a felvőegységet

5. A mobil telefonunkon jelenítsük meg a az elérhető Wifi hálózatokat és csatlakozzunk az "INNOVV\_C5\_\*\*\*\*" nevűhöz. Az alapértelmezett jelszó: 12345678. A Wifi LED kijelző folyamatosan fog világítani amint sikeresen csatlakoztunk.

7. Csatlakozás után indítsuk el az Innovv C5 Appot és adjuk meg a szükséges hozzáférési jogokat. Képek az app felhasználói felületéről:





8. Majd a beállítás gombra kattintsunk, a beállítások közül válasszuk ki a formázás opciót. Az SD kártya formázása szükséges a felvétel készítéshez! Addig nem készül felvétel amíg a Micro SD kártya (FAT32) formázást el nem végezzük.



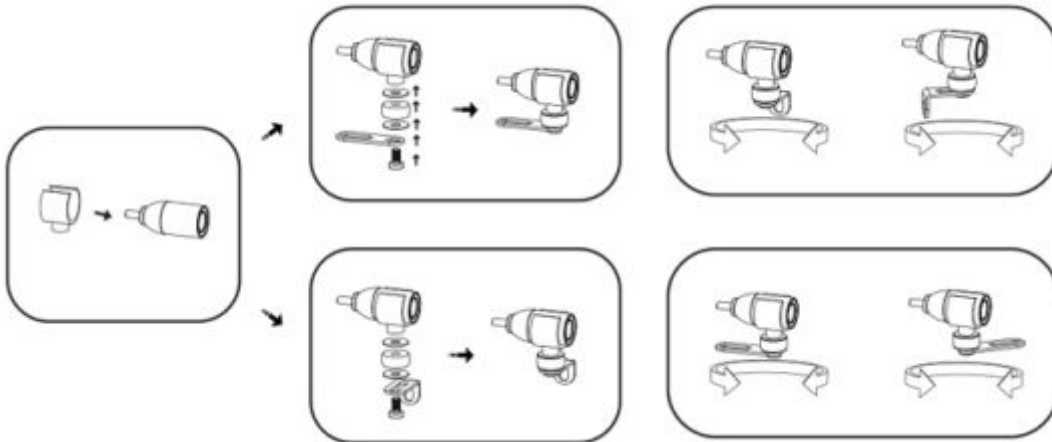
9. A felvétel menüben megtekinthetjük az aktuális kamera képet és elindíthatjuk, illetve leállíthatjuk a felvételt.



10. A dokumentumok menben megjeleníthetjük a rögzített videókat. Törölhetjük illetve lemásolhatjuk a telefonunkra.

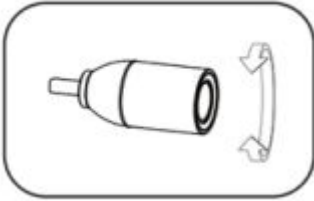
## C Kamera felszerelés

Először keressük meg a kamea megfelelő helyét. Az App segítségével beállíthatjuk a kamera felvétel irányát. A kamera lencse és a felvevő egység elhelyezése után gondoskodjunk a vezetékek megfelelő elvezetéséről és rögzítéséről.



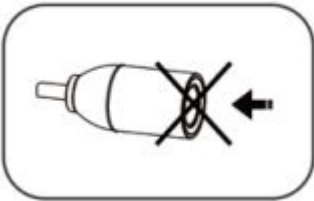
### Felszerelési példák:





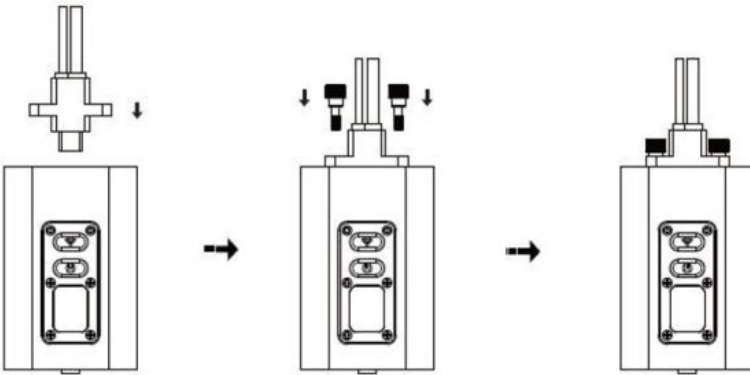
Az Innovv felirattal felfelé állítsuk be a kamerát, hogy a helyes videó pozícionáláshoz.

A lencse házat fogva forgassuk helyére a feliratot.



A lencsét ne nyomjuk meg!

### D Csatlakoztatás

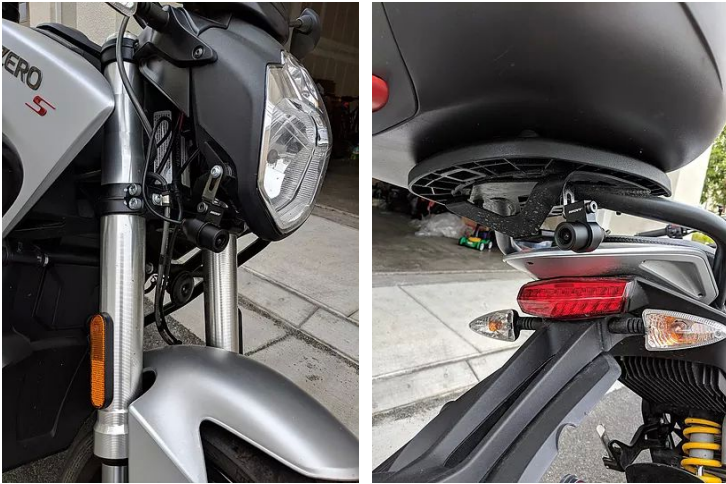


Az kamera felszerelése motor típustól függően egy eltérhet. A különbségek a kamerák rögzítési helyéből adódhatnak. pl. Más idomra, vázra kerülnek a kamerák felszerelésre. Az alábbi kép mutatja, hogy az egységek hogyan csatlakoznak egymáshoz. Mindig frissítsük a firmwaret és ellenőrizzük a rendszer működését beszerelés előtt.

A felvevő egység [Firmware frissítését](#) ajánlott elvégezni mert a gyártó újabb, jobb verziókat adhat ki. Jelenleg v0.36 verzióval kerülnek forgalomba a C5 kamerák.

### Kamerák rögzítése

A vízálló kamerákat a hozzáadott bilincsekkel rögzíthetjük. **Tipp:** Először a kamera rögzítését oldjuk meg. Ha az megtörtént, csak utána rögzítsük a vezetékeket. A kamera rögzítésekor válasszunk egy enyhébb rezgésnek kitett helyet, illetve használjuk a kapott gumi talpakat.



## Kamera kábelek elvezetése

A következő lépés a kamera kábelek elvezetése a felvevő egységhez. Ez a feladat típustól függően változó kihívásokat rejt magában. Általában az ülés alatt tartják legtöbbször a felvevő egységet és a vázhoz, idomokhoz rögzítik a kamerák kábeleit. Figyeljünk, hogy ne kerüljön be a kábel mozgó alkatrészek közé. Ülészár szerkezet ne rongálja, ne csípje oda, stb.

## Táp csatlakoztatása

A fekete vezeték csatlakoztassuk az akkumulátor negatív pólusához, vagy a negatív test ponthoz.

A piros vezeték csatlakoztassuk az akkumulátor pozitív pólusához. Ebben a vezetékben van egy biztosíték is elhelyezve.

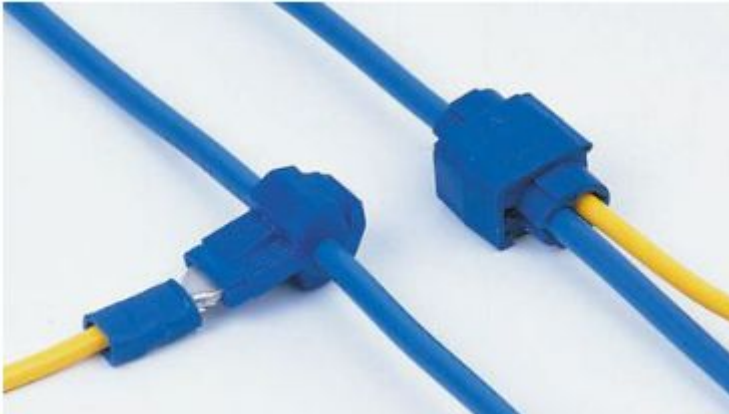
A sárga vezeték pedig egy olyan pozitív vezetékbe kell csatlakoztatni amely a gyújtáskapcsoló bekapcsolásakor kapja meg a 12V tápfeszültséget. Pl.: világítás





A sárga vezetéken eső feszültség egy bekapcsolási jelet ad, amely hatására a kamera felvétel elindul. Alapból egy 10 másodperces késleltetés van beállítva, hogy ne azonnal terheljük az akkumulátort.

**Tipp:** A sárga vezeték instabil, laza bekötése nem kívánt ki-be kapcsolást eredményezhet. Ajánlott egy stabil T elágazás kialakítása, hogy bírja a rázkódást, rezgést. Sokan a forrasztásra esküsznek. :)



## Felvevő egység beszerelése

A felvevő egység helyét típustól függően kell kiválasztani. Sokan szabadon elérhető helyre teszik. Pl. Oldalidomra, kormányra telefon tartóba, stb.

**Tipp:** A kipufogó, illetve egyéb meleg alkatrészek közelébe ne szereljük fel. Ügyeljünk az üzemi hőmérséklet betartására.

## További beállítások

Az előkészületekben leírt módon installált mobil appot használva, elsőként az alap beállításokkal kipróbálhatjuk a készüléket és később bármikor módosíthatjuk őket. Az első beállítást követően a mobil app használata opcionális. A videó fájlokat vagy mobil telefonra tudjuk másolni, vagy az SD kártya kivételével, illetve cseréjével tudjuk szerkeszteni a videó fájlokat, laptopon vagy PC-n is.