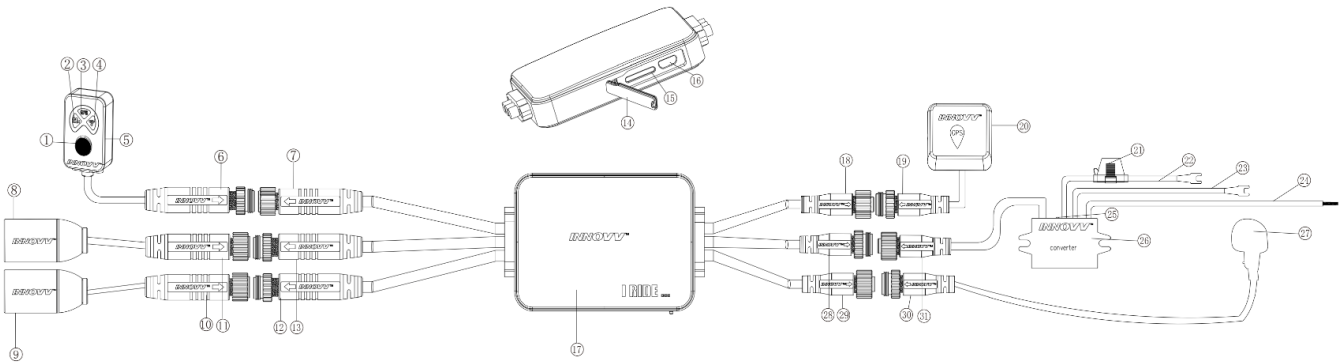


INNOVV K3 áttekintés

1. The INNOVV K3 fedélzeti kamera szett tartalmaz két kamerát, ami a Full HD 1080P / 30 FPS minőségben rögzít.
2. Tartalmaz Wi-Fi-t és egy GPS modult, amivel hozzáférhetünk és megoszthatjuk a felvételeket az INNOVV App segítségével.
3. A felvétel a kamerák is IP67 minőségű és szelendelkeznek.
4. A kamerák tartós és könnyű - a repülés technológiájával alumíniumból készültek. Ez lehetővé teszi az elektromos terhelés elleni ellenálló képességet.
5. Tartalmaz gyíntelligenciát, amely megakadályozza a motorkártyák akkumulátorának lemerülését.
6. A felvétel a gyíntelligenciát és a dual core processzort köszönhetően gyorsabbá teszi.
7. A kisméretű és a gondos tervezésnek köszönhetően gyors és egyszerű a felszerelés.

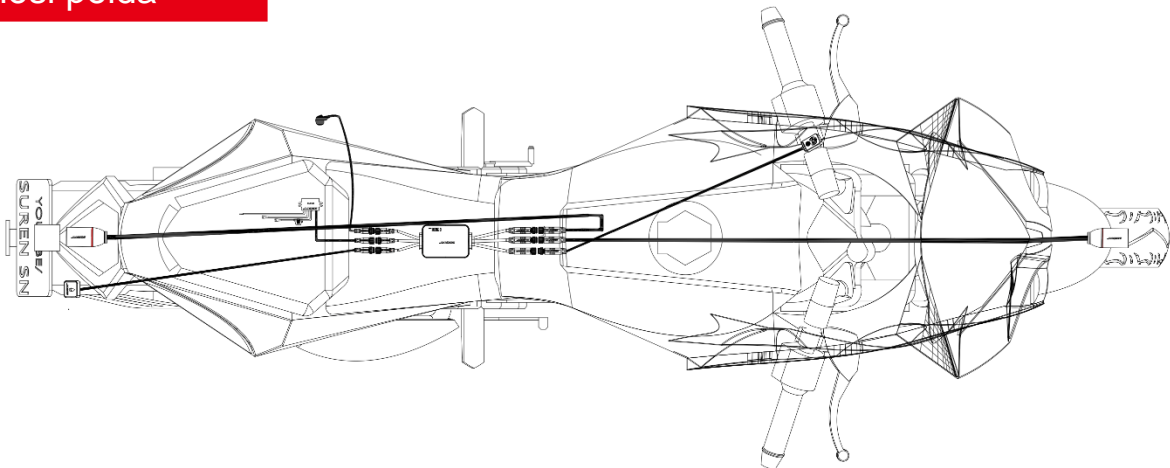


A kamerarendszer bemutatása



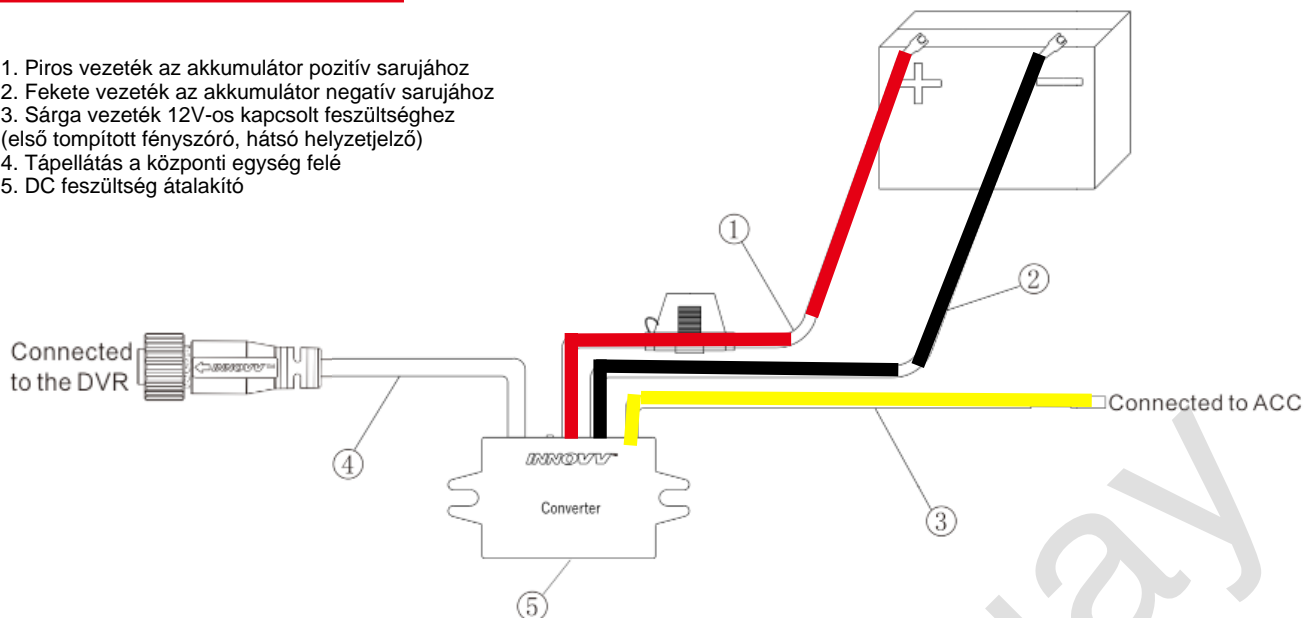
- | | | |
|---------------------------------------------------------------------------------------------------------------------------------------------------------------------------------------------------------------------------------------------------------------------------------------------------------------------------------------------------------------------------------------------------------------------------|----------------------------------------------------------------------------------------------------------------------------------------------------------------------------------------------------------------------------------------------------------------------------------------------------------------------------------------------------------------------------------------------------------------------------------------------------------------------|---------------------------------------------------------------------------------------------------------------------------------------------------------------------------------------------------------------------------------------------------------------------------------------------------------------------------------------------------------------------------------------------------------------------------------------------------------------------------------------------------------------|
| <ol style="list-style-type: none"> 1. Funkció gomb 2. Felvétel LED 3. GPS LED 4. Wi-Fi LED 5. Kijelző 6. Kijelző vezeték (6-pin male) 7. Kijelző vezeték csatlakoztatva a felvételhez (6-pin female) 8. Első kamera 9. Hátsó kamera 10. Hátsó kameravezeték (6-pin female) 11. Első kameravezeték (6-pin female) | <ol style="list-style-type: none"> 12. Hátsó kameravezeték csatlakoztatva a felvételhez (6-pin male) 13. Első kameravezeték csatlakoztatva a felvételhez (6-pin male) 14. Vízálló szilikon 15. Memória kártya 16. USB aljzat 17. Felvétel (DVR) 18. GPS vezeték csatlakoztatva a felvételhez (3-pin female) 19. GPS vezeték (3-pin male) 20. GPS Modul, 21. Biztosíték tároló | <ol style="list-style-type: none"> 24. Jelvezeték (12V kapcsolóeszközgyújtásról) 25. Tápkijelző (Kék fényjelző az 5.3V voltot jelöl) 26. DC átalakító, 27. Mikrofon 28. Tápbemenet vezeték DVR (3-pin male) 29. Mikrofon vezeték csatlakoztatva a felvételhez (2-pin female) 30. Mikrofon vezeték (2-pin male) 31. Tápkimenet vezeték (3-pin female) 22. Akkumulátor Posítív Terminál 23. Akkumulátor Negatív Terminál |
|---------------------------------------------------------------------------------------------------------------------------------------------------------------------------------------------------------------------------------------------------------------------------------------------------------------------------------------------------------------------------------------------------------------------------|----------------------------------------------------------------------------------------------------------------------------------------------------------------------------------------------------------------------------------------------------------------------------------------------------------------------------------------------------------------------------------------------------------------------------------------------------------------------|---------------------------------------------------------------------------------------------------------------------------------------------------------------------------------------------------------------------------------------------------------------------------------------------------------------------------------------------------------------------------------------------------------------------------------------------------------------------------------------------------------------|

Felszerelési példa



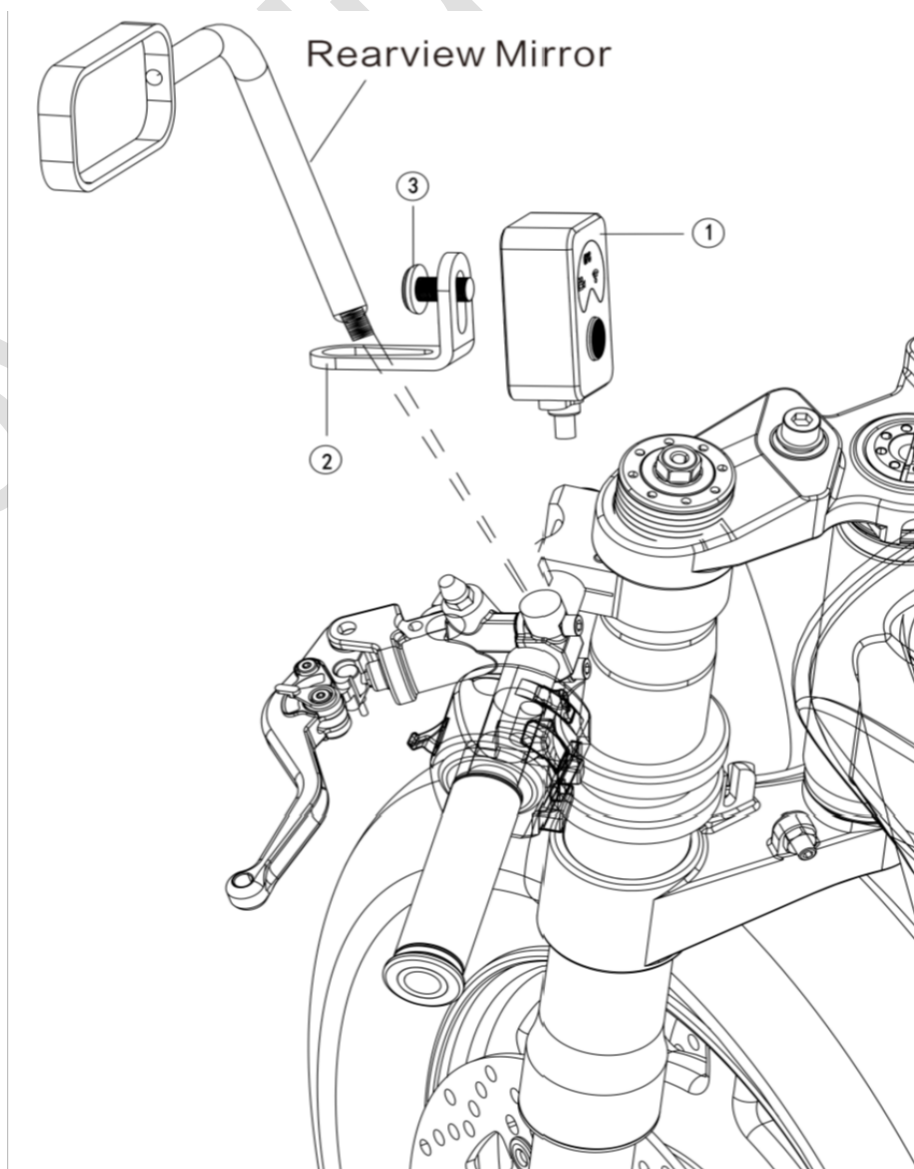
Felszerelési példa

1. Piros vezeték az akkumulátor pozitív sarujához
2. Fekete vezeték az akkumulátor negatív sarujához
3. Sárga vezeték 12V-os kapcsolt feszültséghez (első tompított fényszóró, hátsó helyzetjelző)
4. Tápellátás a központi egység felé
5. DC feszültség átalakító

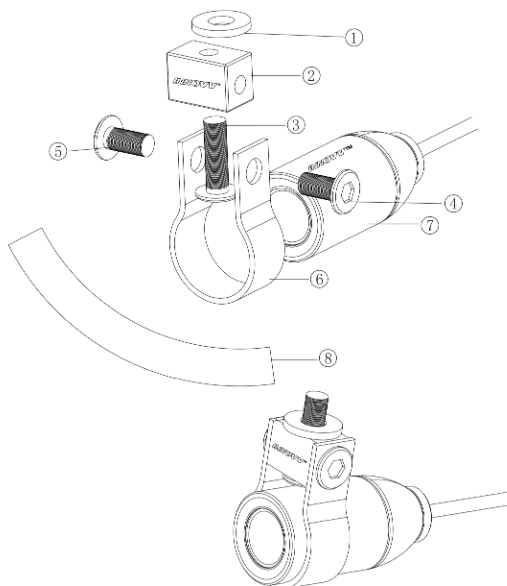


Kijelző panel felszerelés

1. Kijelző panel
2. Kijelző panel konzol
3. 1db M6 * 8mm rögzítő csavar

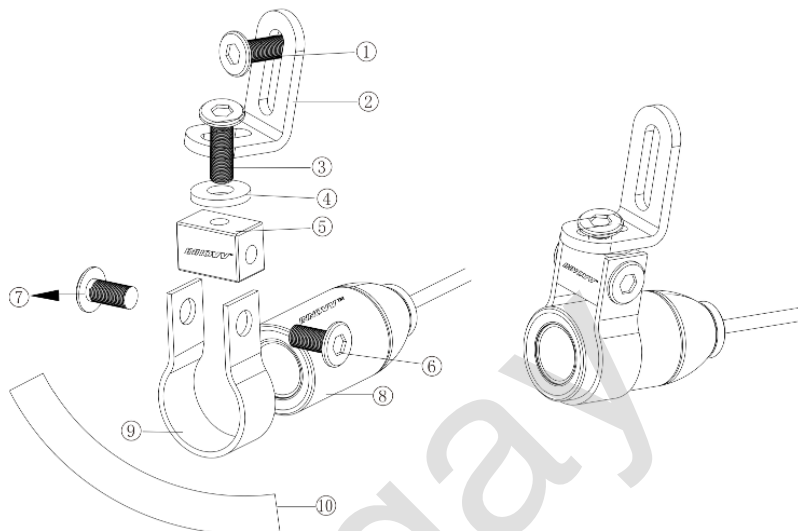


L alakú konzol nélkül



1. Gumi alátét
2. Alumínium téglatest
3. 1db M6 * 25mm rögzítő csavar
4. 1db M6 * 8mm rögzítő csavar
5. 1db M6 * 8mm rögzítő csavar
6. U alakú konzol
7. Kamera
8. 3M gumi szalag

L alakú konzollal



1. 1db M6 * 25mm rögzítő csavar
2. L alakú konzol
- 3, 6, 7. 3db M6 * 8mm rögzítő csavar
4. Gumi alátét
5. Alumínium téglatest
8. Kamera
9. U alakú konzol
10. 3M gumi szalag



1. Fontos, hogy a mikrofon vezeték ne legyen összegegyezve a GPS vezetékkel!

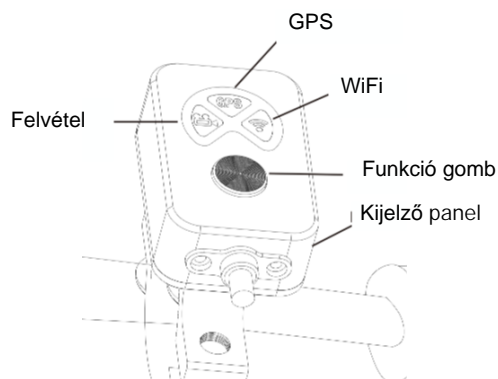
2. A motorokékpár forró területeitől (motor, kipufogó stb.) tartsa távol a készüléket és vezetékeit!

Kijelző panel használata




A funkció gomb egyszeri megnyomása = aktuális videó fájl mentése

A funkció gomb kétszeri megnyomása = Fénykép készítés

A funkció gomb 10 másodpercig folyamatos nyomva tartás = Gyári beállítás visszaállítása



LED jelzések

Státusz	Nem világít	Világít	Gyors villogás 5 / másodperc	Lassú villogás 1 / másodperc	Gyors villogás 2 / másodperc	Egy villanás
	Kikapcsolva	Felvétel megy	Memória kártya hiba	Felvétel nem megy	Vészhelyzet videó Park dő üzemmód felvételt lezárított	Fénykép készítés
	WiFi Kikapcsolva	Csatlakozva	Hátsó kamera nincs csatlakoztatva	Csatlakozás		
	GPS Kikapcsolva	Csatlakozva		Csatlakozás		

Firmware frissítés

Firmware frissítése a memória kártyára másolt "bin" kitöltésű fájl hatására történik meg a memória kártya behelyezésekor.

Firmware frissítéskor mindhárom LED villog.

Firmware frissítés leírása és szükség es fájlok:
<https://www.innovv.com/downloads>

Hibakeresés és elhárítás

Hibajelenség

Felvétel jelző LED lassan villog és nem megy a felvétel



Megoldás

Memória kártya hiba. Kérjük ellenőrizze a kártyát. Ha szükséges használjon egy másik kártyát.

A videó felvétel homályos és az éles részletek elvesznek.



Kérjük tisztítsa meg a lencsét egy lencse tisztító kendővel.

A videó felvétel nem indul el gyújtás ráadása után.



Ellenőrizze az ACC (sárga) vezeték csatlakozását. Majd ellenőrizze, hogy a DC konverter kék LED világít. Ha nem akkor a fekete és piros vezetékek csatlakozását is ellenőrizze.

A hátsó kamera nem vesz fel videót.



Kérjük ellenőrizze a kamera csatlakozókat, és a vezetékeket.

A normál videó mappa helyett sok videó az "accident" mappába kerül elmentésre.



Kérjük csökkentse a G-Sensor érzékenységét az Innovv mobil App beállításai között.

A nincs hang a videó felvételeken.



Kérjük kapcsolja be a mikrofont az App beállításában. Ha továbbra sincs hang akkor kérjük kapcsolja ki a "Time-lapse" videót a beállításokban.

Mobile App működése

Android App letöltés

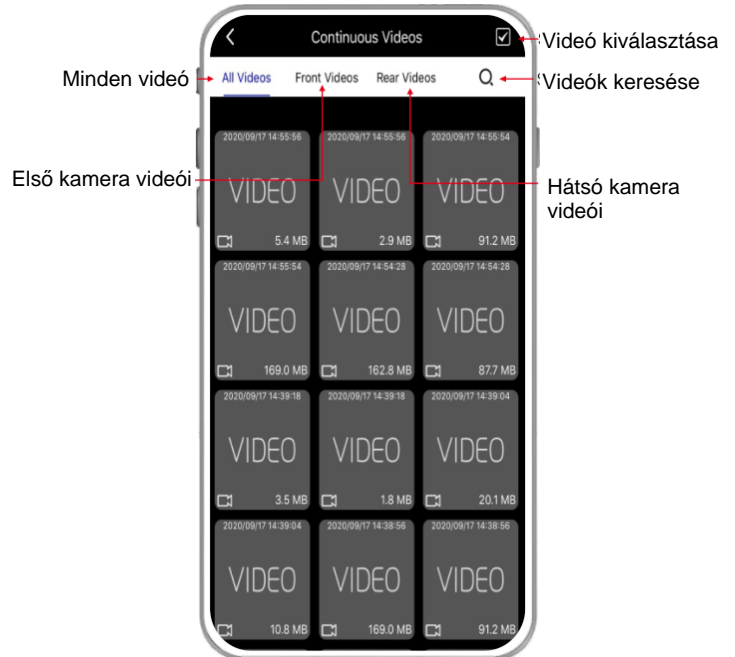
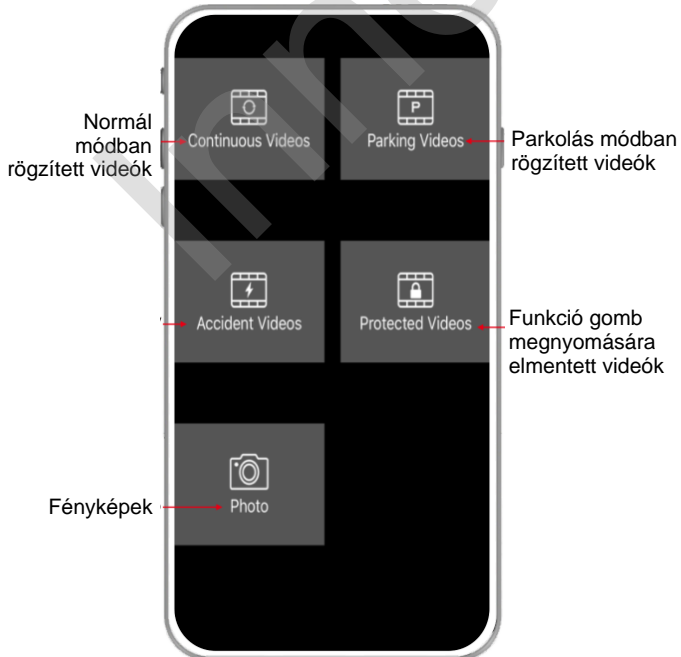
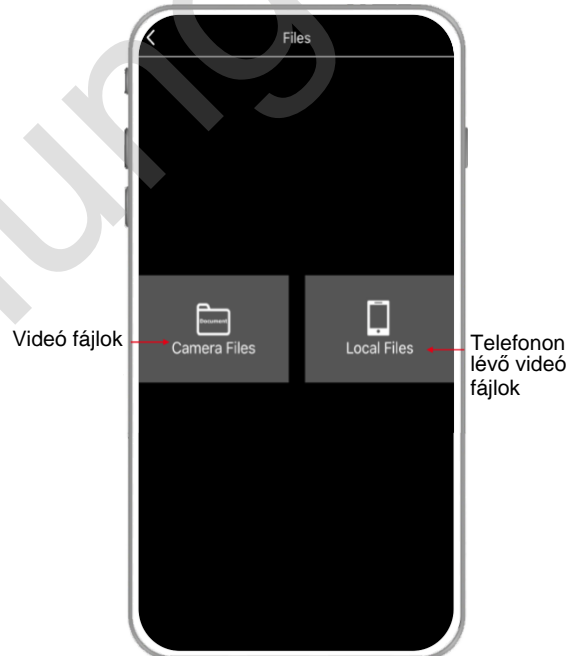


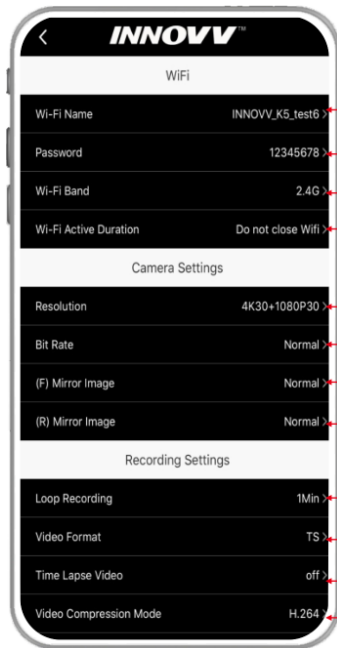
Az app installálása után kapcsolja be a K5 kamera rendszert. A WiFi LED lassú villogásakor kapcsolja be a mobilján a Wifit, majd keresse meg az INNOVV_K3_xxxx hálózatot és csatlakozzon az 12345678 jelszó megadásával.

Néha Android telefonoknál kapunk egy figyelmeztetést: "A WLAN hálózatnak nincs internet hozzáférése. Kapcsolódni szeretne? Kapcsolódásra kattintva csatlakozunk az INNOVV_K3_xxxxx WiFi-hez.

Apple App letöltés



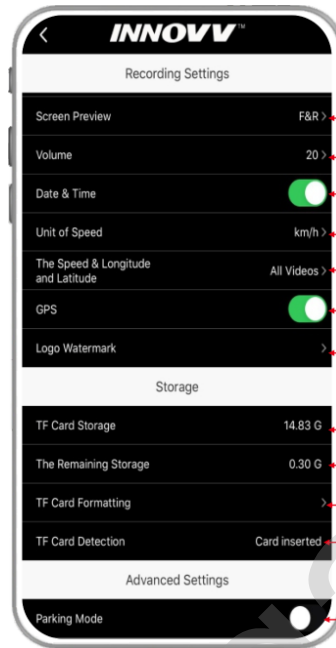




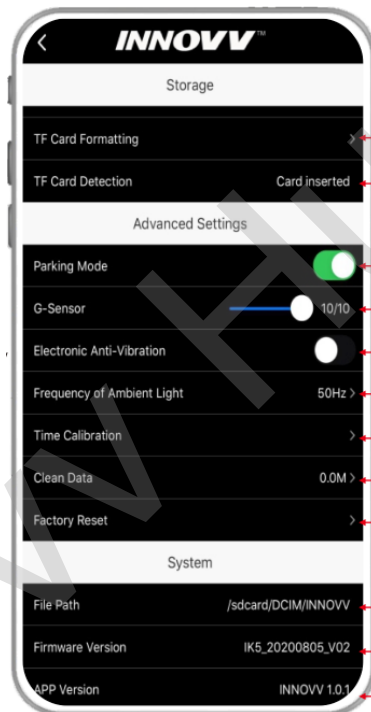
- Wi-Fi átnevezés (ujraindítás után)
- Jelszó megváltoztatása
- WiFi frekvenciasáv
- WiFi aktív állapot hossza

- Felbontás
- Bitrate beállítása
- Első kamera tükrözése
- Hátsó kamera tükrözése

- Folytonos felvétel időtartama
- Videó fájl formátum
- Frame rate opciók
- Videó tömörítési opciók



- Videó felvétel beállítások
- Élő videó kamerák
- Mikrofon hangerő
- Dátum videón megjelenítése
- Sebesség mértékegysége
- Sebesség és hely adatok videón való megjelenítése
- GPS Ki-Be
- Logo vízjel
- Memória kártya kapacitás
- Memória kártya szabad hely
- Kártya formátálása
- Kártya státusza, nincs, hibás, üres
- Parkolás üzemmód



- Kártya formátálása
- Kártya státusza, nincs, hibás, üres
- Parkolás üzemmód
- G-Sensor érzékenysége
- Softwares képjavítás
- Világítás frekvencia
- Központi egység idő beállítása
- Telefonra másolt videók törlése
- Gyári alapbeállítások visszaállítása
- Fájlok helye telefonon
- Firmware verzió
- App verzió