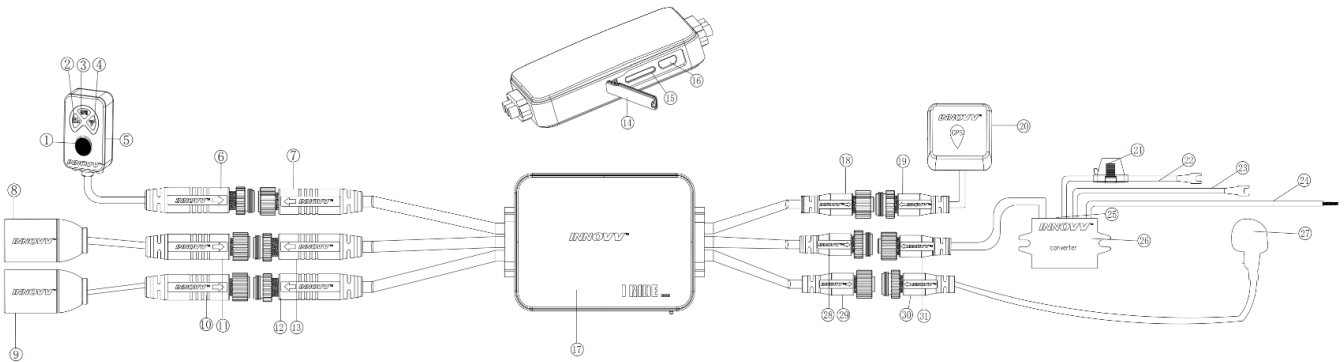


INNOVV K3 áttekintés

1. The INNOVV K3 fedélzeti kamera szett tartalmaz két kamerát, ami a Full HD 1080P / 30 FPS minőségben rögzít.
2. Tartalmaz Wi-Fi-t és egy GPS modult, amivel hozzáférhetünk és megoszthatunk útvonalakat és látogató helyeket az INNOVV App segítségével.
3. A felvevő és a kamerák is IP67 minősítéssel rendelkeznek.
4. A kamerák tartós és könnyű -a repülőgépekben használt alumíniumból készültek. Ez lehetővé teszi az elektromágneses interferencia csökkentését.
5. Tartalmaz egy intelligens tápegységet, ami megakadályozza a motorkerékpár akkumulátorának a lemerítését.
6. A felvevő egység egy dual-core processzornak köszönhetően gyorsabb lett.
7. A kis méretnek és a gondos tervezésnek köszönhetően egyszerű a felszerelés.



A kamerarendszer bemutatása

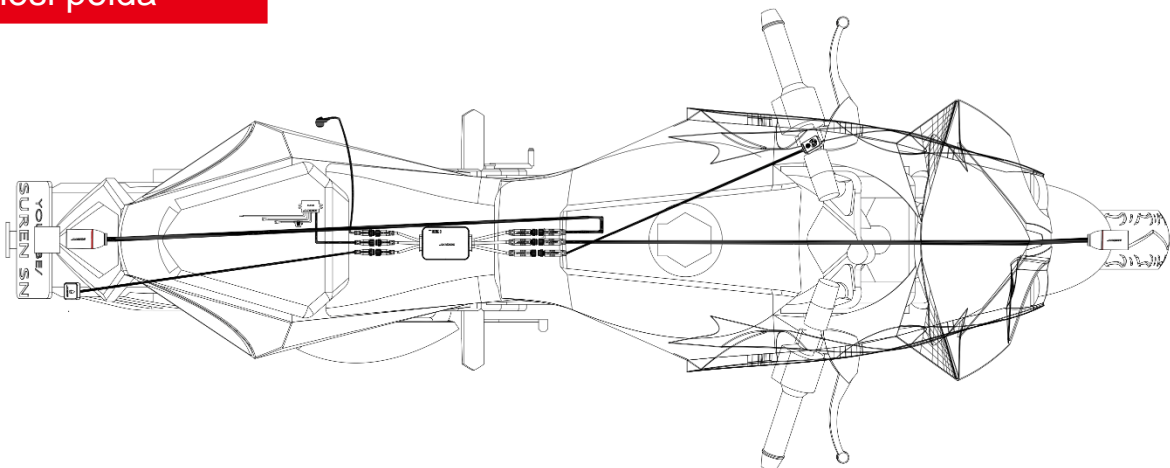


1. Funkció gomb
2. Felvétel LED
3. GPS LED
4. Wi-Fi LED
5. Kijelző
6. Kijelző vezeték(6-pin male)
7. Kijelző vezetékcsatlakoztatva a felvevőhöz (6-pin female)
8. Első kamera
9. Hátsó kamera
10. Hátsó kameravezeték(6-pin female)
11. Első kameravezeték(6-pin female)

12. Hátsó kameravezeték csatlakoztatva a felvevőhöz (6-pin male)
13. Első kameravezetékcsatlakoztatva a felvevőhöz (6-pin male)
14. Vízálló szilikon
15. Memória kártyaaljzat
16. USB aljzat
17. Felvevő (DVR)
18. GPS vezetékcsatlakoztatva a felvevőhöz (3-pin female)
19. GPS vezeték(3-pin male)
20. GPS Modul, 21. Biztosítéktartó

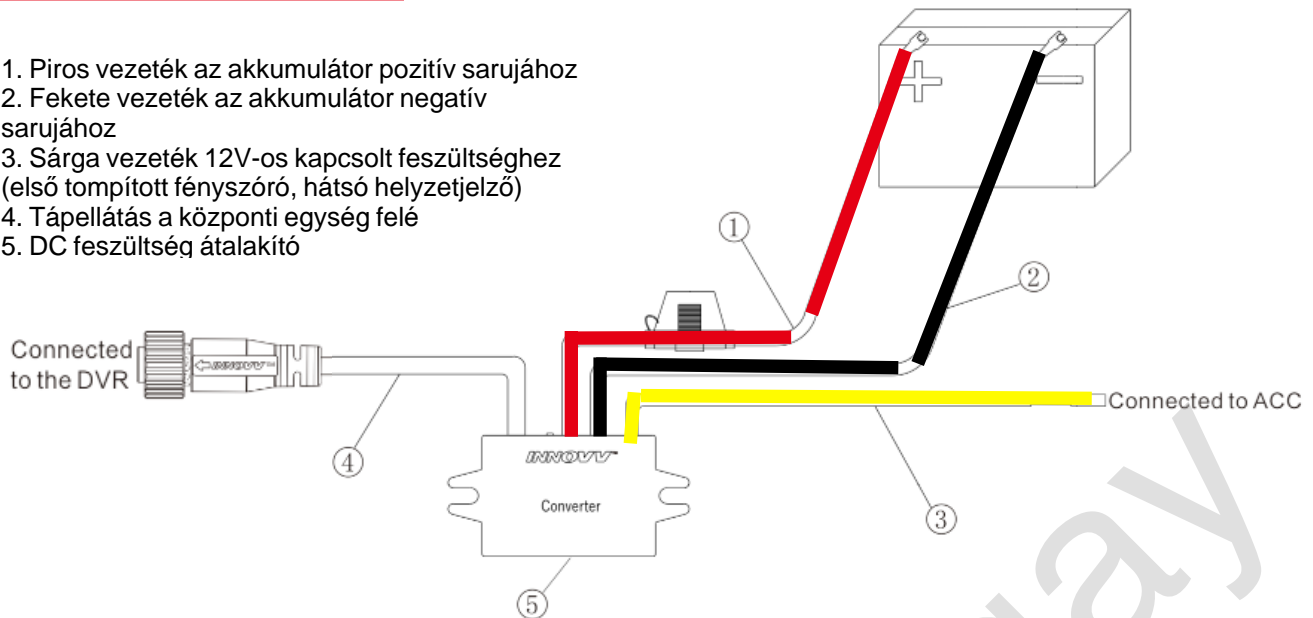
24. Jel vezeték(12V kapcsoltfeszültség gyújtásról)
25. Táp kijelző (Kékfény jelzi az 5.3V voltot)
26. DC átalakító,
27. Mikrofon
28. Táp bemenetivezetékDVR(3-pin male)
29. Mikrofonvezetékcsatlakoztatva a felvevőhöz(2-pin female)
30. Mikrofonvezeték (2-pin male)
31. Táp kimenetivezeték(3-pin female)
22. AkkumulátorPositívTerminál
23. AkkumulátorNegatívTerminál

Felszerelési példa



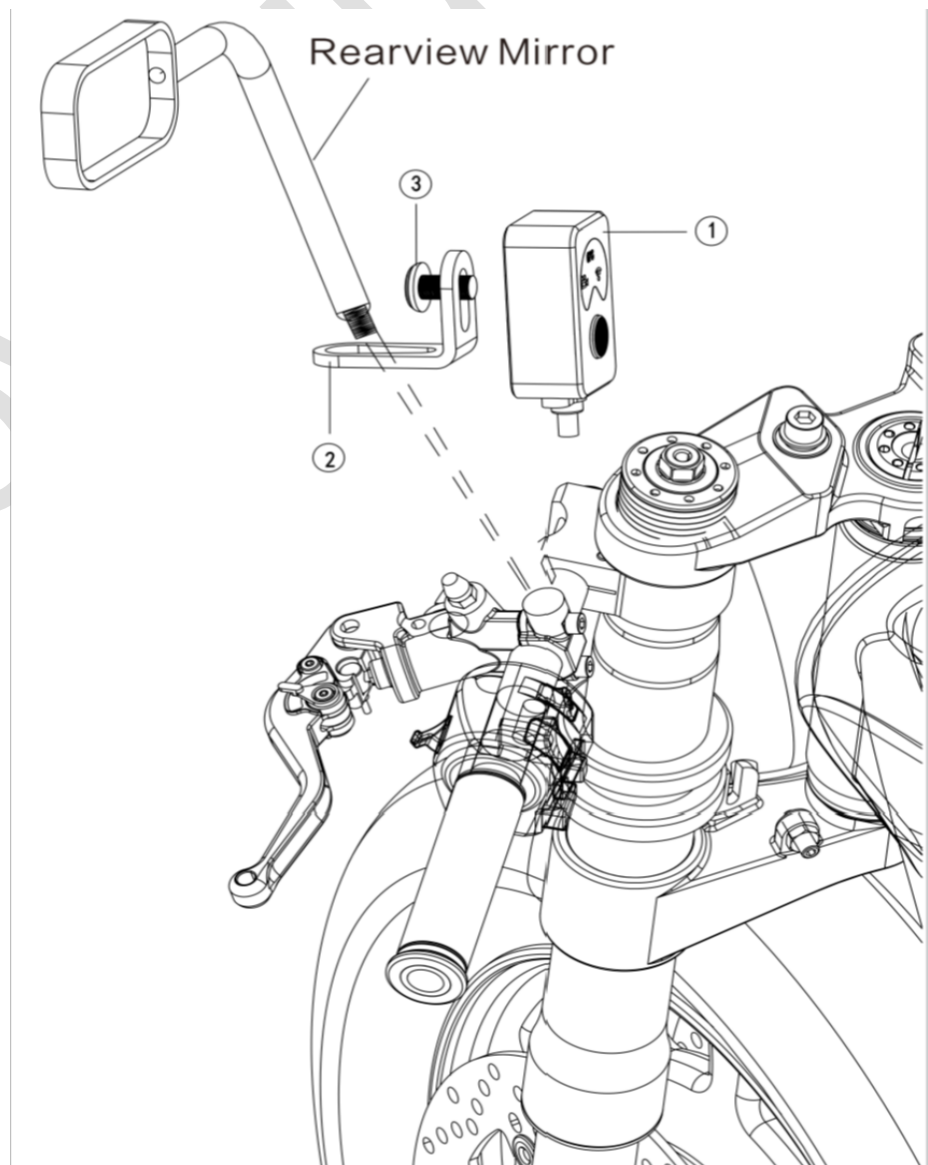
Felszerelési példa

1. Piros vezeték az akkumulátor pozitív sarujához
2. Fekete vezeték az akkumulátor negatív sarujához
3. Sárga vezeték 12V-os kapcsolt feszültséghez (első tompított fényszóró, hátsó helyzetjelző)
4. Tápellátás a központi egység felé
5. DC feszültség átalakító

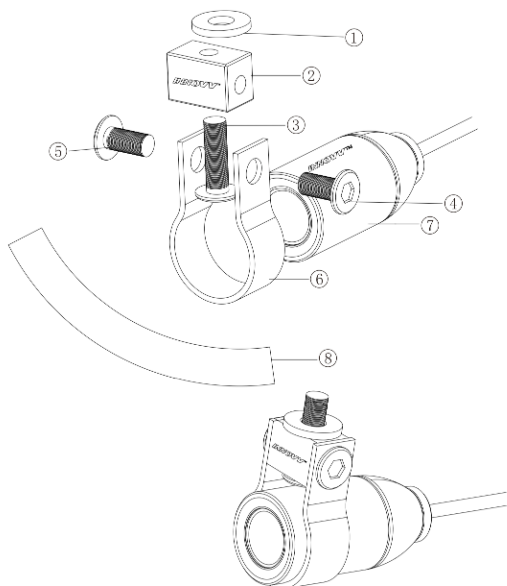


Kijelző panel felszerelés

1. Kijelző panel
2. Kijelző panel konzol
3. 1db M6 * 8mm rögzítő csavar

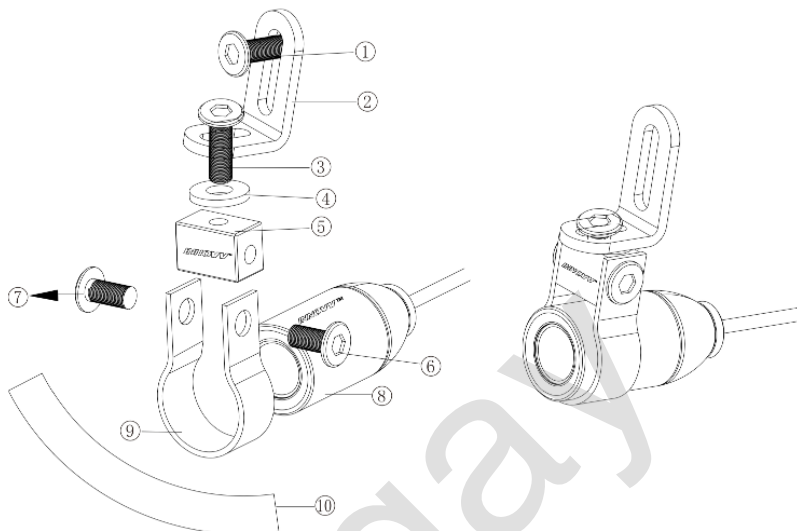


L alakú konzol nélkül



1. Gumi alátét
2. Alumínium téglatest
3. 1db M6 * 25mm rögzítő csavar
4. 1db M6 * 8mm rögzítő csavar
5. 1db M6 * 8mm rögzítő csavar
6. U alakú konzol
7. Kamera
8. 3M gumi szalag

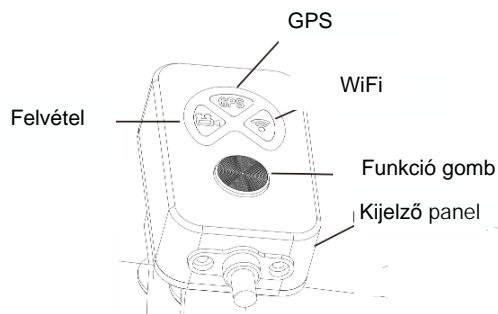
L alakú konzollal



1. 1db M6 * 25mm rögzítő csavar
2. L alakú konzol
- 3, 6, 7. 3db M6 * 8mm rögzítő csavar
4. Gumi alátét
5. Alumínium téglatest
8. Kamera
9. U alakú konzol
10. 3M gumi szalag

Kijelző panel használata

LED jelzések				
Státusz	Nem világít	Világít	Gyors villogás 5 / másodperc	Lassú villogás 1 / másodperc
	Felvétel nem megy	Felvétel megy	Memória kártya hiba	Felvétel nem megy
	WiFi Kikapcsolva	Csatlakozva	Hátsó kamera nincs csatlakoztatva	Csatlakozás
	GPS Kikapcsolva	Csatlakozva		Csatlakozás
Firmware frissítés	Mindhárom LED villog egyszerre			
Kijelző panel használata				
A funkció gomb egyszeri megnyomása = aktuális videó fájl mentése A funkció gomb kétszeri megnyomása = Fénykép készítés A funkció gomb 10 másodpercig folyamatos nyomva tartás = Gyári beállítás visszaállítása				



1. A mikrofon vezetékét ne fogja össze a GPS vezetékkel.

3. A motorkerékpár forró területeitől (motor, kipufogó stb.) tartsa távol a készüléket és vezetékeit.!

Hibakeresés és elhárítás

Hibajelenség

Felvétel jelző LED lassan villog és nem megy a felvétel



Megoldás

Memória kártya hiba. Kérjük ellenőrizze a kártyát. Ha szükséges használjon egy másik kártyát.

A videó felvétel homályos és az éles részletek elvesznek.



Kérjük tisztítsa meg a lencsét egy lencse tisztító kendővel.

A videó felvétel nem indul el gyújtás ráadása után.



Ellenőrizze az ACC (sárga) vezeték csatlakozását. Majd ellenőrizze, hogy a DC konverter kék LED világít. Ha nem akkor a fekete és piros vezetékek csatlakozását is ellenőrizze.

A hátsó kamera nem vesz fel videót.



Kérjük ellenőrizze a kamera csatlakozókat, és a vezetékeket.

A normál videó mappa helyett sok videó az "accident" mappába kerül elmentésre.



Kérjük csökkentse a G-Sensor érzékenységét az Innovv mobil App beállításai között.

A nincs hang a videó felvételeken.



Kérjük kapcsolja be a mikrofont az App beállításában. Ha továbbra sincs hang akkor kérjük kapcsolja ki a "Time-lapse" videót a beállításokban.

Mobile App működése

Android App letöltés

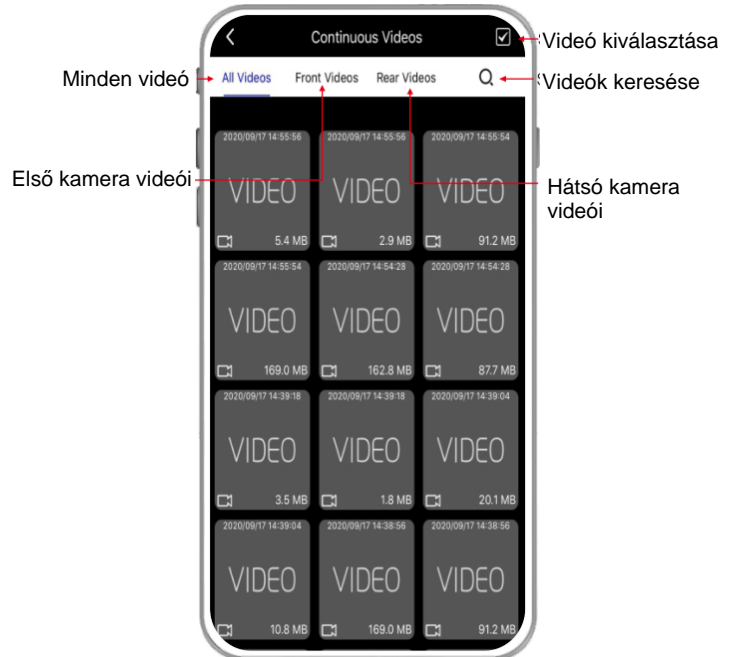
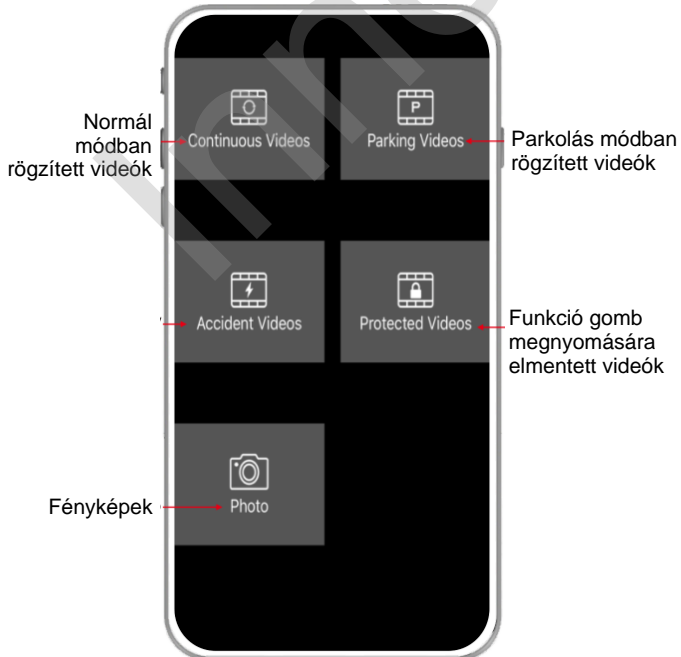
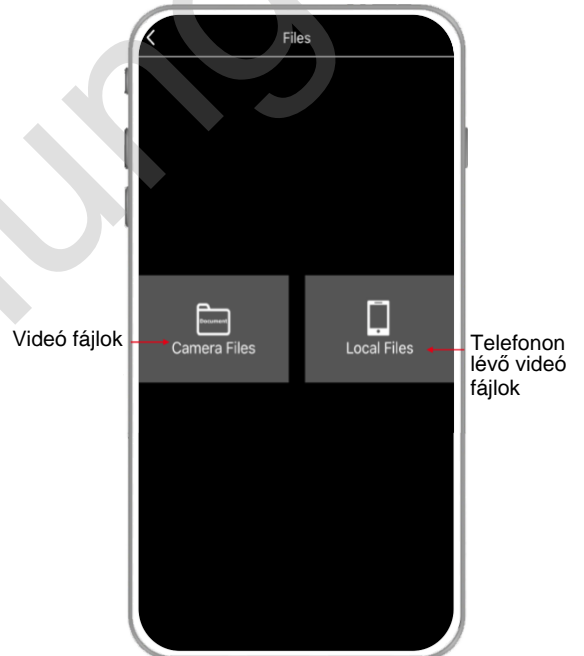


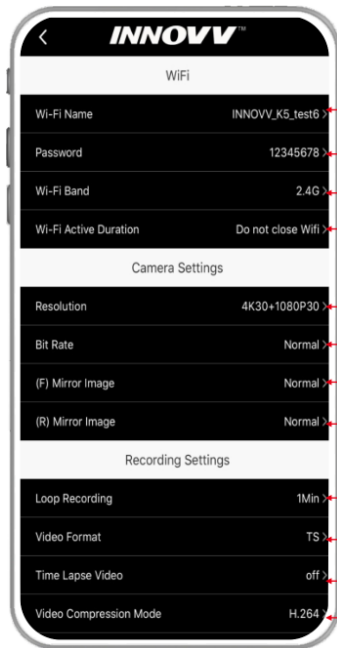
Az app installálása után kapcsolja be a K5 kamera rendszert. A WiFi LED lassú villogásakor kapcsolja be a mobilján a Wifit, majd keresse meg az INNOVV_K3_xxxx hálózatot és csatlakozzon az 12345678 jelszó megadásával.

Néha Android telefonoknál kapunk egy figyelmeztetést: "A WLAN hálózatnak nincs internet hozzáférése. Kapcsolódni szeretne? Kapcsolódásra kattintva csatlakozunk az INNOVV_K3_xxxx WiFi-hez."

Apple App letöltés



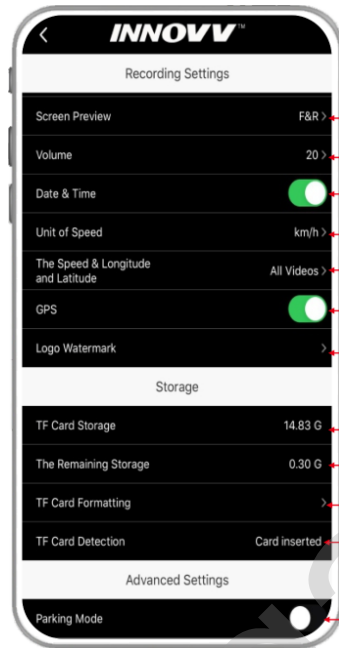




Wi-Fi átnevezés
(újraindítás után)
Jelszó megváltoztatása
WiFi frekvenciasáv
WiFi aktív állapot hossza

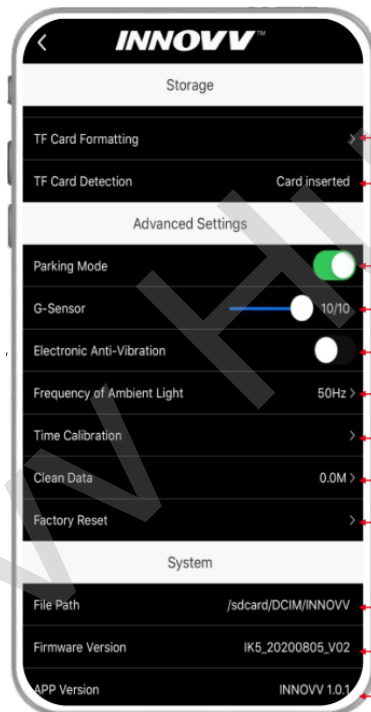
Felbontás
Bitrate beállítása
Első kamera tükrözése
Hátsó kamera tükrözése

Folytonos felvétel időtartama
Videó fájl formátum
Frame rate opciók
Videó tömörítési opciók



Videó felvétel beállítások
Élő videó kamerák
Mikrofon hangerő
Dátum videón megjelenítése
Sebesség mértékegysége
Sebesség és hely adatok videón való megjelenítése
GPS Ki-Be
Logo vízjel

Memória kártya kapacitás
Memória kártya szabad hely
Kártya formátálása
Kártya státusza, nincs, hibás, üres
Parkolás üzemmód



Kártya formátálása
Kártya státusza, nincs, hibás, üres

Parkolás üzemmód
G-Sensor érzékenysége
Softwares képjavítás
Világítás frekvencia
Központi egység idő beállítása
Telefonra másolt videók törlése
Gyári alapbeállítások visszaállítása

Fájlok helye telefonon
Firmware verzió
App verzió

InnoV